

du 29 novembre au 6 décembre ÉLISEZ VOS REPRÉSENTANTS EN CAPD

HORS-CLASSE & CLASSE EXCEPTIONNELLE

1. **Isabelle Desimpel** **directrice élém** (Jean Moulin à La Chapelle Saint Luc)
2. **Nathalie Schuk** **adjointe** (Simone Weil à La Chapelle Saint Luc)
3. **Fabrice Lamquin** **zil** (Tauxelles à Troyes)
4. **Nathalie Rouquet** **directrice** (maternelle à Creney)

CLASSE NORMALE

1. **Gaëlle Chable** **adjointe spé** (Guinguoin à Sainte Savine)
2. **Jean-Claude Mura** **adjoint élém** (Jean Jaurès à La Chapelle Saint Luc)
3. **Ana-Maria Fabiano** **TRS** (Les trois plumes à Buchères)
4. **Céline Soler** **directrice mat** (La petite Halle à Ervy le Châtel)
5. **Ludivine Aubry** **adjointe élém** (Saint Exupéry aux Noës près Troyes)
6. **Caroline Laborde** **zil** (Charpak à Troyes)
7. **Bertrand Van den Broecke** **adjoint spé** (Paul Portier à Bar sur Seine)
8. **Lili Desbois** **adjointe élém** (Jean Jaurès à La Chapelle Saint Luc)
9. **Angélique Decaudain** **adjointe élém** (Eugénie Cotton à Romilly sur Seine)
10. **Isabelle Bonimond** **adjointe élém** (P&M Curie à Vendevre sur Barse)

AVEC LE SNUIPP-FSU AUBE

CHANGEONS L'ÉCOLE!



REPRÉSENTER

Les élu.es SNUipp-FSU Aube représentent toute la profession, et contre l'individualisation à marche forcée, militent pour définir et améliorer des règles collectives, transparentes et équitables.

Instances paritaires : CAPD, CTSD, CTA, CDEN, CDAS, CHSCT...

Mouvement, promotions, action sociale, carte scolaire, conditions de travail

Le SNUipp-FSU, c'est avant tout une équipe d'enseignant.es qui travaille quotidiennement à vos côtés pour garantir l'application de vos droits, vous écouter, vous conseiller et vous accompagner.

Ce sont des élu.es qui s'engagent dans les différentes instances et dans les luttes pour l'amélioration de nos conditions de travail.

Ce sont des moyens matériels acquis grâce aux syndiqué.es et des moyens humains acquis grâce aux votes de tou.tes.

VOTONS SNUIPP ET FSU

pour un syndicalisme unitaire, déterminé, majoritaire et indépendant

dès le 29 novembre



INFORMER



Le SNUipp-FSU Aube édite le seul journal départemental, distribué à tou.tes les collègues.

et un blog, une lettre électronique, Facebook, des publications ciblées...



RÉFLÉCHIR & DÉBATTRE

Enquêtes départementales, stages de formation, réunions d'information

Le SNUipp-FSU Aube propose à tou.tes des temps d'échanges, de rencontres avec des chercheurs, de discussions avec les élu.es.

Les **commissions administratives paritaires** donnent leur avis sur les notations, promotions, mutations, titularisations, sanctions disciplinaires.

La CAPN et la CAPD, organismes paritaires, sont composées d'un nombre égal de membres de l'administration et de représentant.es du personnel élu.es.

Lors des élections de 2014, le SNUipp-FSU Aube avait obtenu 4 sièges sur les 7 à pourvoir en CAPD.

Vous votez pour LES CAP



CAPD

Commission Administrative Paritaire Départementale

CAPN

Commission Administrative Paritaire Nationale

Vous votez pour LES CT

CTM

Comité Technique Ministériel



CTA

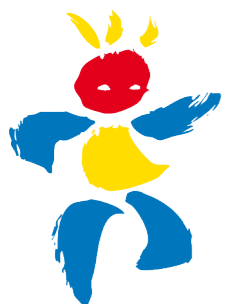
Comité Technique Académique

Les **comités techniques** traitent de tout ce qui concerne l'organisation du service public d'éducation :

- gestion des moyens (carte scolaire, moyens attribués à la formation...),
- hygiène, sécurité, conditions de travail,
- règles statutaires (recrutement, grille indiciaire...),
- formation, développement des compétences et qualification professionnelle...

Cette élection permet également de vous représenter dans de nombreuses instances locales et nationales :

CHSCT (comité d'hygiène, de sécurité et de conditions de travail), **CDEN** (conseil départemental de l'éducation nationale), **CSE** (conseil supérieur de l'éducation)...



Entre deux élections...

En 2014, le SNUipp-FSU Aube obtenait 4 sièges sur les 7 à pourvoir en CAPD avec 50,85% des suffrages exprimés. Aujourd'hui, de nouvelles élections se profilent : l'occasion de faire un retour rapide sur l'activité des élu-e-s et de notre section locale.

SNUipp-FSU



Durant leur mandat, que font les élu-es?

Des élu-es qui représentent et agissent pour toute la profession

Ils assurent le suivi individuel des collègues et des écoles en vérifiant les données de l'administration si vous avez fourni les renseignements : barème, effectifs, situations particulières... Ils peuvent ainsi intervenir afin que des tensions personnelles ou d'équipe soient prises en compte. Ils peuvent vous accompagner lors d'audience ou d'entretien.

Ils donnent leur avis sur des projets présentés par l'administration avec pour ligne directrice un fonctionnement plus démocratique de l'école. Par exemple nous avons :

- obtenu de maintenir des critères objectivables dans l'avancement ou l'accès aux différents grades tels que l'ancienneté plutôt qu'un mérite très aléatoire ;
- combattu un projet tel que le profilage des

postes de directeurs d'écoles de REP qui aurait encore divisé la profession ;

- fait des propositions concernant l'organisation des décharges de direction telle que l'introduction des décharges à 75% ou celle d'un calendrier des décharges

Ils interviennent pour que les droits des personnels soient respectés. Ainsi nous avons:

- gagné le respect des quotités de temps partiels afin que les personnels n'aient pas à « rendre » un nombre plus important de jours ;
- accompagné les précaires dans leurs recours aux prudhommes où ils obtiennent des compensations financières pour non respect des contrats.

Contact

3 bis rue Voltaire
10 000 Troyes

03-25-73-70-07

snu10@snuipp.fr

Blog

<http://10.snuipp.fr>

Infos

Ce journal est édité par la section du SNUipp-FSU Aube. Il est financé par les cotisations de ses adhérents.

Vous disposez d'un droit d'accès, de modification, de rectification et de suppression des données qui vous concernent. (Article 34 de la loi "Informatique et Libertés" du 6 janvier 1978). Contactez-nous.



Nos actions ne sont pas que celles des élu-es

des militants s'engagent aussi au quotidien:

Nous avons informé la profession

- grâce à notre journal tout d'abord, le seul du département. Unitaires 10, c'est de l'info départementale dans plus de 10 numéros par an tirés à plus de 1800 exemplaires chacun et édités par les petites mains de nos militants.
- mais aussi grâce à notre blog, de plus en plus consulté par nos collègues, à notre lettre électronique, à nos publications ciblées, à notre compte Facebook.

Nous avons consulté les collègues

- dans les traditionnelles réunions d'information syndicale sur temps de travail.
- grâce à des enquêtes en ligne locales et nationales : rythmes scolaires, animations pédagogiques, remplacement...
- Notre section a également organisé 8 stages de formation syndicale en présence de chercheurs sur de nombreux thèmes : souffrance au travail, évaluation, maternelle, risques professionnels, élèves éruptifs...

Nous nous sommes engagés dans le mouvement social

A vos côtés, nous avons participé aux luttes et aux mobilisations : retraite, salaires, conditions de travail, rythmes scolaires, politique éducative...



SNUipp-FSU

Unitaires 10

Elections professionnelles

Du 29 novembre au 6 décembre

VOTER EST INDISPENSABLE !

É D I T O

Pas si simple,

le vote se fera exclusivement par Internet...

... mais indispensable pourquoi ?

Parce que le ministère ne traduira pas une abstention massive comme l'expression d'un mécontentement.

Parce que si malaise, résignation, déception, perte d'espoir et de confiance, sont autant de raisons qui peuvent conduire certains.es d'entre nous à ne pas voter, celles-ci offrent au ministère, au gouvernement en place une absence de résistance propice à conduire toutes les réformes possibles.

Parce que votre vote indispensable rendra légitime l'intervention de vos représentants dans toutes les instances départementales, académiques et nationales.

Parce que les réformes, les réorganisations et leurs conséquences sur nos conditions de travail et le devenir des élèves méritent d'être débattues ensemble !

Parce que le SNUipp-FSU est le syndicat de toute la profession qui défend vos droits, garantit le respect des règles d'affectation et de promotion, mais n'est pas uniquement un syndicat "de services".

Le SNUipp-FSU est aussi un syndicat d'actions et de propositions visant à construire une école plus juste pour tous les élèves et l'amélioration des conditions de travail adaptées aux missions des enseignants.

Les élus du SNUipp AUBE



Fédération Syndicale Unitaire

Numéro
141
NOVEMBRE
2018
Contact
3 bis rue Voltaire
10 000 Troyes

CPPAP
1219 5 07094
ISSN
2263 - 679X
Imprimeur & Editeur
SNUipp-FSU AUBE
3 bis rue Voltaire
10 000 TROYES
Directeur de publication
Jean Denis BRUNETTE
10 Numéros par an
Prix unitaire de 0,70 €

TROYES PPDC

P4

LA POSTE
DISPENSE DE TIMBRAGE

Déposé le 20 novembre 2018



SOMMAIRE

LEUR RÉUSSITE, NOTRE MÉTIER.
DONNEZ-NOUS LES MOYENS
DE BIEN LE FAIRE!



Edito	P1
Voter: pour qui, pour quoi?	P2-3
Bilan de l'action du SNUIPP Aube	P4
Le rôle des élus	
+ ENCART FSU Champagne-Ardenne	