

ANALYSE DES REGISTRES SANTE ET SECURITE AU TRAVAIL

Article 60 du décret 82-453 du 28 mai 1982 relatif à la santé et sécurité et l'amélioration des conditions de travail dans la fonction publique d'Etat



Réunion du CHSCT AUBE du 24 JUIN 2021

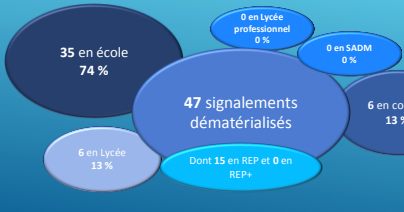
47 signalements pris en compte dans le suivi édicté par ERINE
47 signalements analysés par le CHSCT Aube

Analyse des registres santé et sécurité au travail pour la période du 29/01/2021 au 31/05/2021 (N°1882-0113)

1

DONNEES QUANTITATIVES

Un comptage effectué depuis l'application dématérialisée « erine.ac-reims.fr »



47 signalements dématérialisés

- 35 en école 74 %
- 6 en Lycée 13 %
- 0 en Lycée professionnel 0 %
- 0 en SADM 0 %
- 6 en collège 13 %
- Dont 15 en REP et 0 en REP+

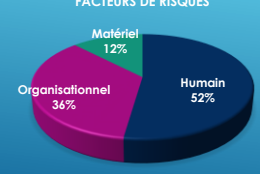
* Comptage d'après export de la synthèse des signalements sur <https://erine.ac-reims.fr/registres/consult/commun/liste.php>

Analyse des registres santé et sécurité au travail pour la période du 29/01/2021 au 31/05/2021 (N°1882-0113)

2

DONNEES TYPOLOGIQUES

Une répartition des facteurs de risque qui reprend la tendance habituelle où les facteurs humains prévalent sur les facteurs organisationnels et techniques



FACTEURS DE RISQUES

- Humain 52%
- Organisationnel 36%
- Matériel 12%

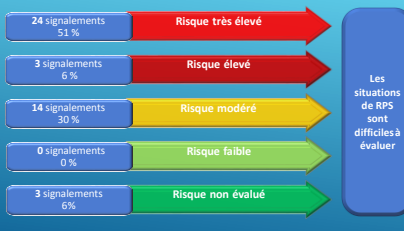
* Comptage d'après export de la synthèse des signalements sur <https://erine.ac-reims.fr/registres/consult/commun/liste.php>

Analyse des registres santé et sécurité au travail pour la période du 29/01/2021 au 31/05/2021 (N°1882-0113)

3

RÉPARTITION DES NIVEAUX DE RISQUE ÉVALUÉS

Une évaluation basée sur l'appréciation des membres du CHSCT



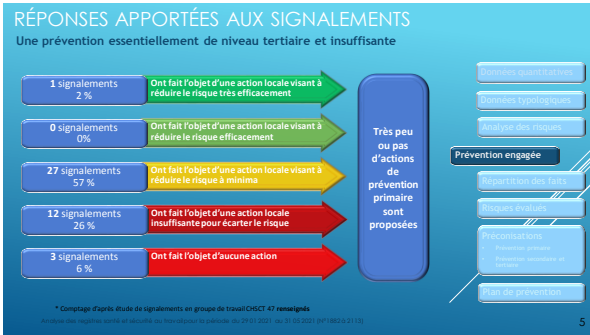
Les situations de RPS sont difficiles à évaluer

- 24 signalements 51% - Risque très élevé
- 3 signalements 6% - Risque élevé
- 14 signalements 30% - Risque modéré
- 0 signalements 0% - Risque faible
- 3 signalements 6% - Risque non évalué

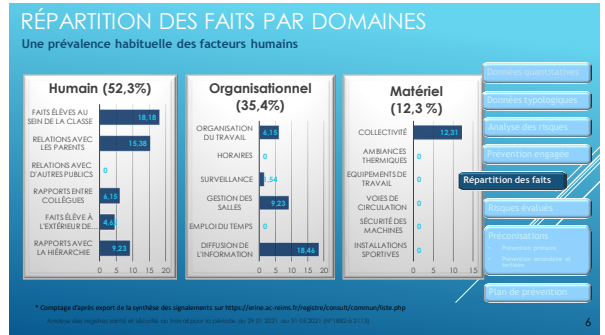
* Comptage d'après étude de signalements en groupe de travail CHSCT sur 47 signalements renseignés

Analyse des registres santé et sécurité au travail pour la période du 29/01/2021 au 31/05/2021 (N°1882-0113)

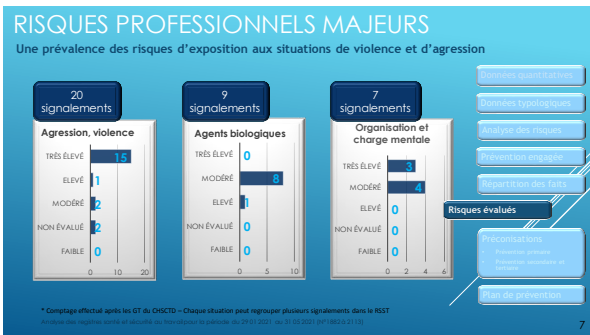
4



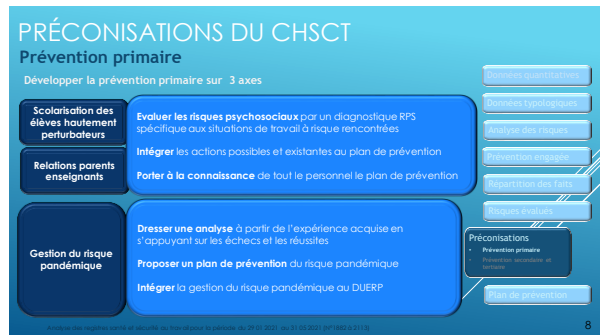
5



6



7



8

